



Fortschritt in der Futterbergung:
der selbstfahrende Trommelhäcksler

CLAAS-JAGUAR 60 SF



Für schnelle und rationelle Futterbergung: CLAAS-JAGUAR 60 SF

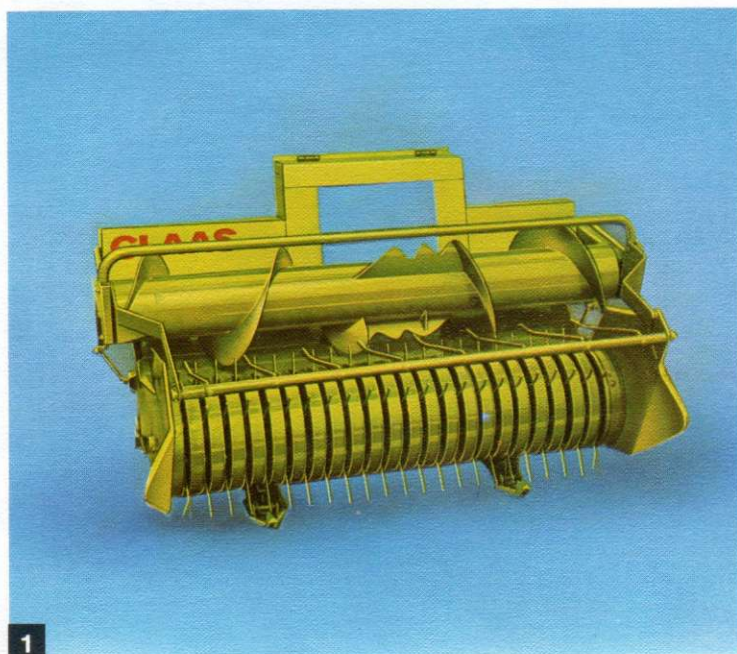


Sie besitzen einen Großbetrieb oder ein großes Lohnunternehmen. Sie überlegen: Wie kann ich in der Futterernte noch schneller, noch schlagkräftiger sein? Wir wissen die Antwort: CLAAS-JAGUAR 60 SF! Das ist ein selbstfahrender Trommelfeldhäcksler. Von Erntespezialisten entwickelt. Er wird Ihre Erwartungen erfüllen! Als **Häckselaggregat** verwenden wir den bewährten JAGUAR 60. Der **Fahrerstand** wurde vom CONSUL übernommen. Mit gut erreichbaren Bedienungshebeln bietet er nicht

nur Komfort, sondern auch Sicherheit. Übrigens: Sie können den CLAAS-JAGUAR 60 SF auch mit Fahrerkabine beziehen. Grundlage für die Schlagkraft dieses selbstfahrenden Häckslers ist der leistungsstarke **DOMINATOR 80-Motor** mit 120 PS. Auch Hydraulik, Achsen und alle Antriebselemente sind erprobte CLAAS-Mähdrescherteile. Die **Grundmaschine** ist absolut solide und zuverlässig gebaut. Ihre Konstruktion ist härtesten Beanspruchungen gewachsen.

Nun werden Sie nach der **Leistung** fragen. Dazu zwei Beispiele: Im Silomais schafft der JAGUAR 60 SF bei 4 mm Schnittlänge bis zu 70 t in der Stunde. Bei Saftsilage (Schnittlänge 7 mm) erreichen sie bis zu 53 t. Das sind Zahlen, die imponieren! Wenn Sie also einen funktionssicheren, schlagkräftigen Häcksler mit den Vorteilen der selbstfahrenden Maschine suchen: am JAGUAR 60 SF kommen Sie nicht vorbei!

CLAAS-JAGUAR 60 SF- universell einzusetzen



Welche Vorsatzgeräte stehen für den CLAAS-JAGUAR 60 SF zur Verfügung? Da gibt es die **Pickup-Vorrichtung.**(1)

1,62 m ist sie breit. Mit federbelasteter Einzugschnecke. Sie überragt den Aufsammler rechts um 10 cm. Das heißt: sicherer Einzug auch bei unregelmäßigen und überbreiten Schwaden. Vier Zinkenreihen hat die Pickup-Vorrichtung. Jeder Federzinken ist einzeln austauschbar. Wenn kurzes Gut aufgenommen werden soll: Serienmäßig hat die Pickup-Vorrichtung

einen federbelasteten und höhenverstellbaren Niederhalter. Gebogene Seitenbleche verhindern das seitliche Herunterfallen von kurzem Gut. Zwei breite, einstellbare und federentlastete Tastschuhe führen die Pickup-Vorrichtung gleichmäßig über alle Bodenunebenheiten.

Wie ernten Sie Silomais? Nehmen Sie dazu das **zweireihige Maisgebiß.**(2)

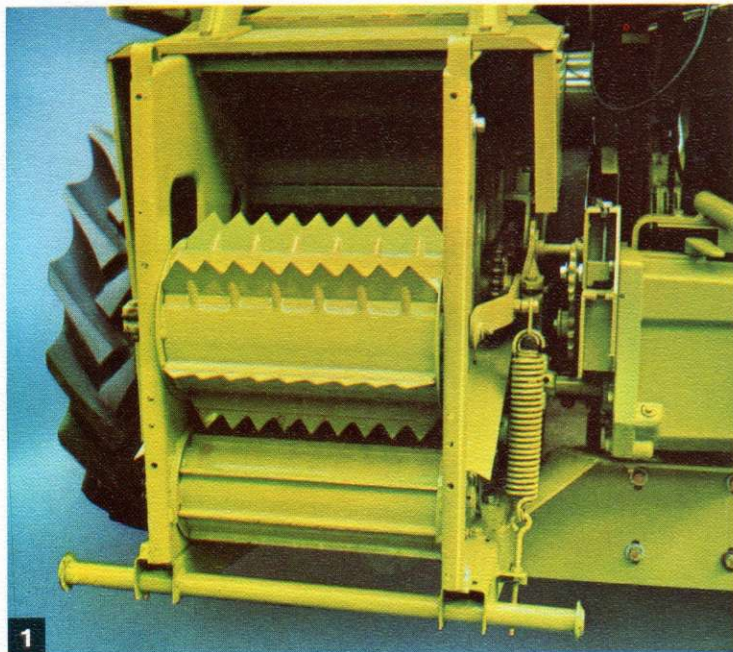
Es erfaßt Reihenweiten von 60–85 cm. Fließend und sicher werden die Maisstengel durch selbstspannende Einzugsketten ein-



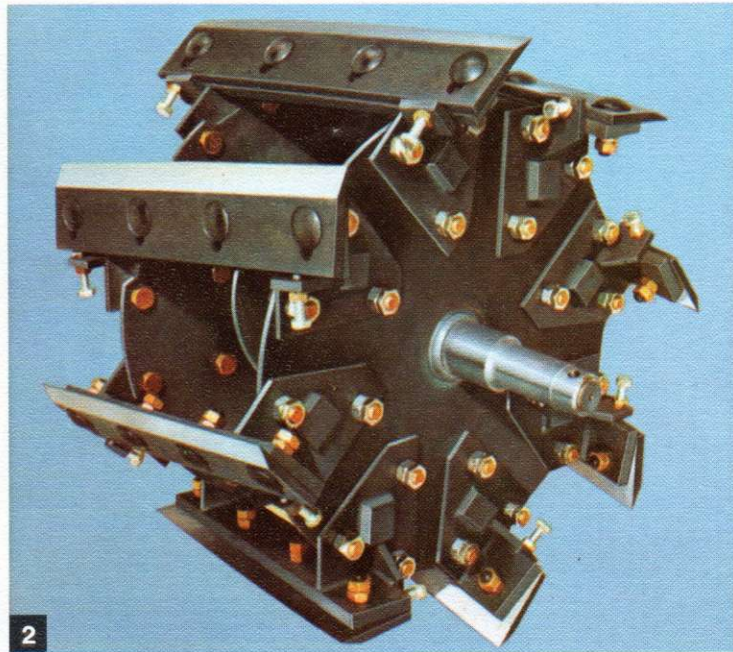
gezogen. Die zwei rotierenden Spezialmesser lassen sich gegeneinander austauschen, die Schneiden sind beidseitig zu verwenden. Außerdem sind sie kaum störanfällig und so gut wie wartungsfrei. Die Messerdrehzahl von 350 U/min ergibt 700 Schneidvorgänge in der Minute. Der Rückhalter am Maisgebiß ist verstellbar. Er läßt sich so den verschiedenen Maisbeständen mühelos anpassen.

Schnellverschlüsse machen das Anbauen der Pickup-Vorrichtung oder des Maisgebisses an die Grundmaschine unproblematisch. Transporträder erleichtern das An- und Abbauen.

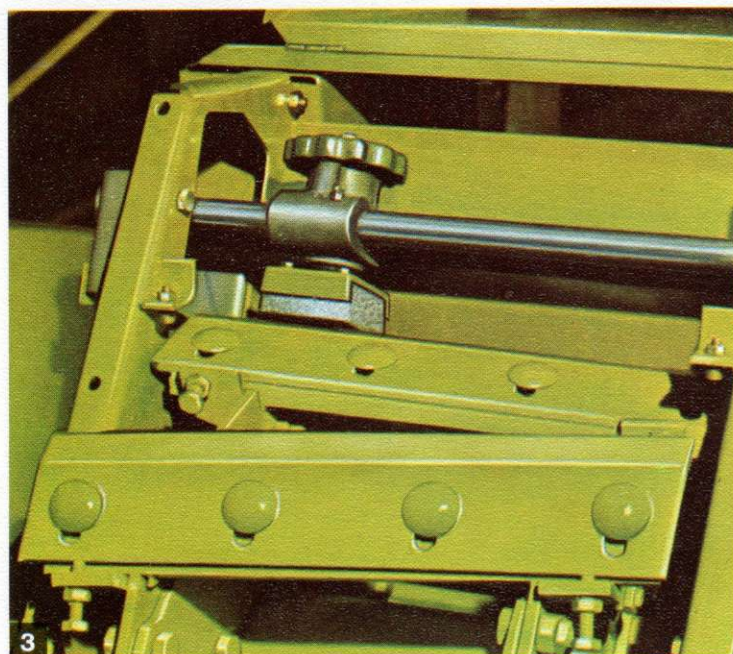
Exakter Einzug - glatter Schnitt



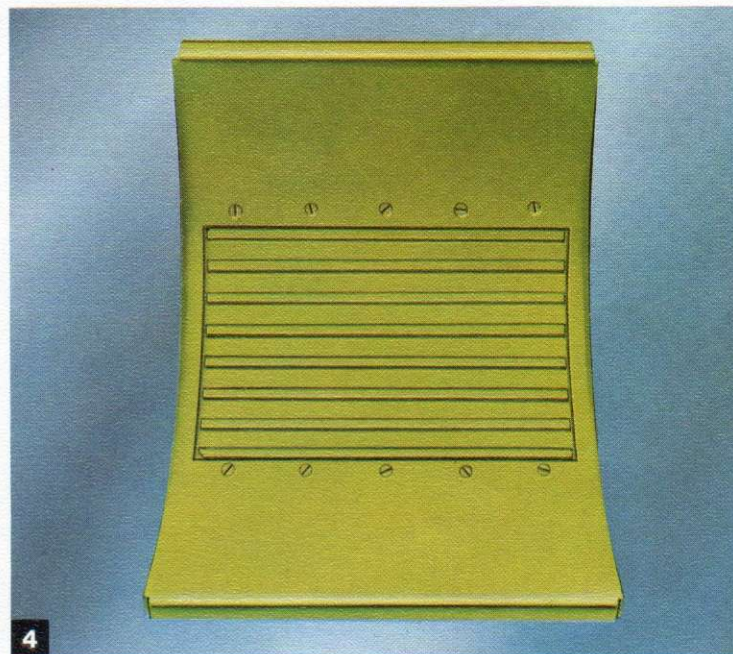
1



2



3



4

Einzugs- und Vorpreßwalzen (1)

führen das Erntegut der Messertrommel zu. Die oberen Vorpreßwalzen sind pendelnd aufgehängt. Das garantiert einen zügigen, störungsfreien Einzug. Ihre zweite Funktion: Das Futter zu verdichten. Um immer einen exakten glatten Schnitt zu bekommen. Die wuchtige

Messertrommel (2)

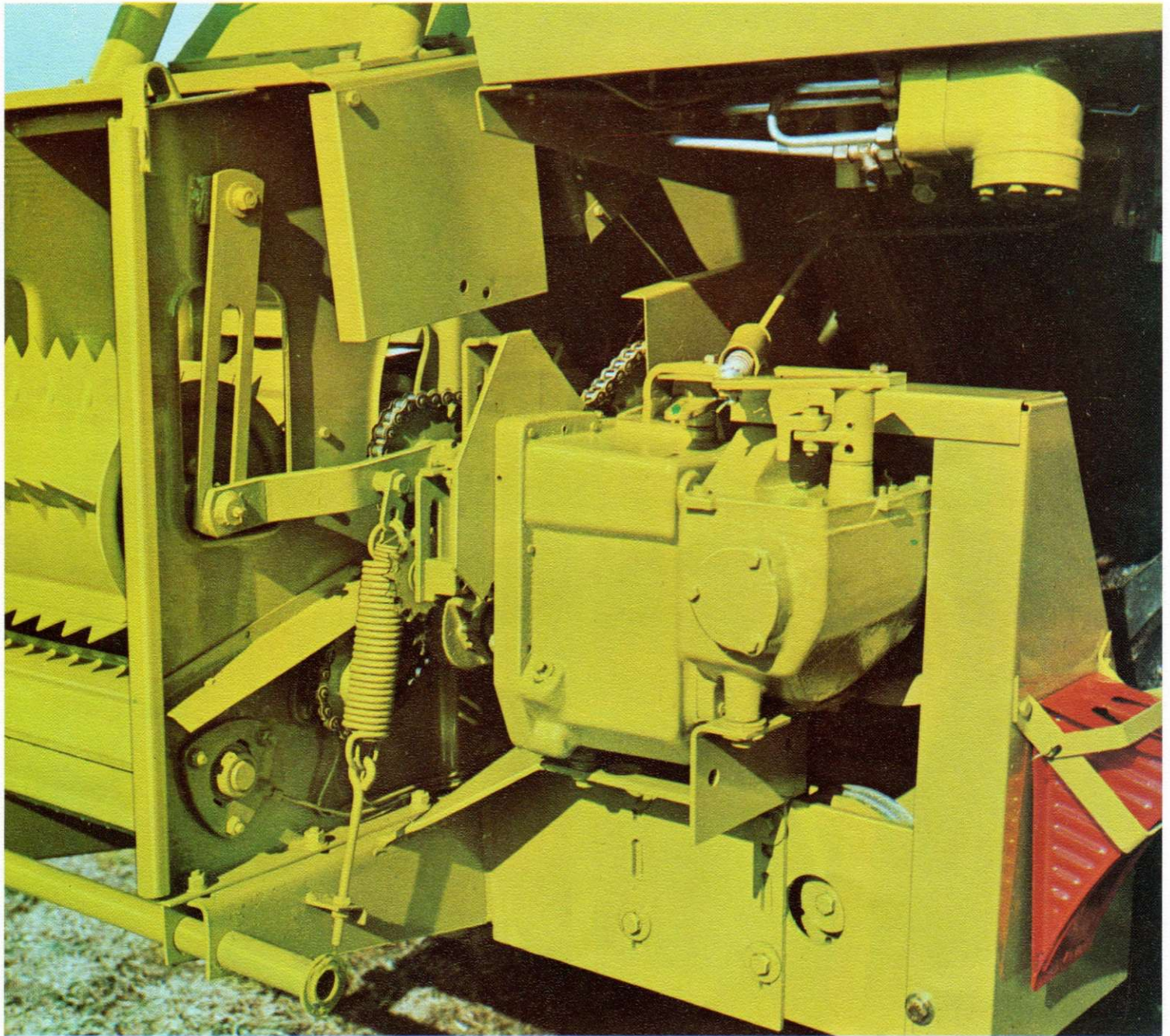
hat einen Durchmesser von 630 mm. Mit ihr können Sie Lang- und Mikroschnitt erreichen.

Theoretische Schnittlängen: zwischen 56 und 4 mm. Je nach Erfordernis kann die Messertrommel mit 2, 4 oder 8 Messern bestückt werden. Ihre Drehzahl bleibt immer konstant. Die Messertrommel ist gegen Steine unempfindlich. Ihre Messer werfen das Häckselgut fließend auf den Wagen. Die Messer sind schräg angeordnet. Das bewirkt einen ziehenden, kraftsparenden Schnitt. Die nachstellbare **Gegenschneide** ist beidseitig verwendbar. Serienmäßig ist ein

Messerschleifapparat (3)

eingebaut. Beim Schleifen werden die Messer auf ihrer ganzen Breite erfaßt. Vorteil: Kein Doppelschleifen der Messerenden. Bei der Ernte von Silomais in der Teigreife kann der Trommelboden zum stärkeren Zerkleinern der Maiskörner gegen einen **Reibboden (4)** ausgetauscht werden.

Vorsatzgeräte, Einzugsorgane, Messertrommel- sicher angetrieben!



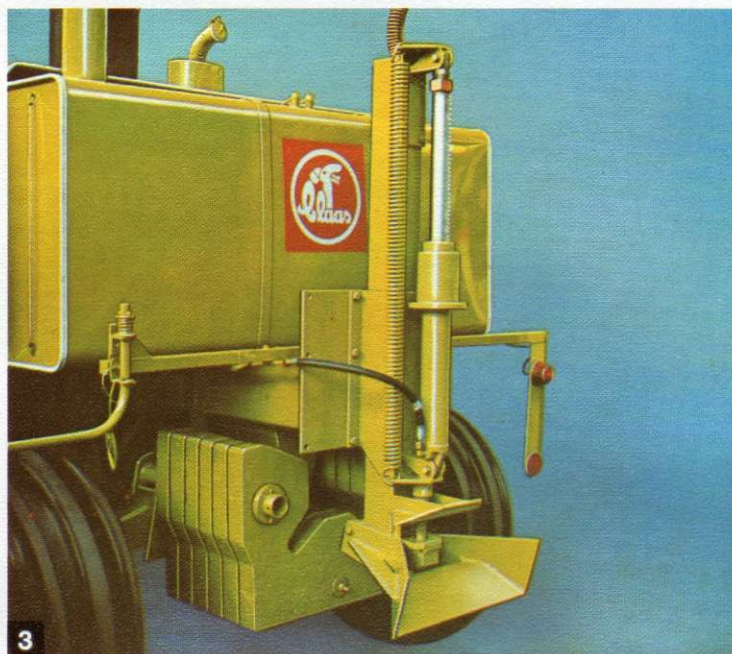
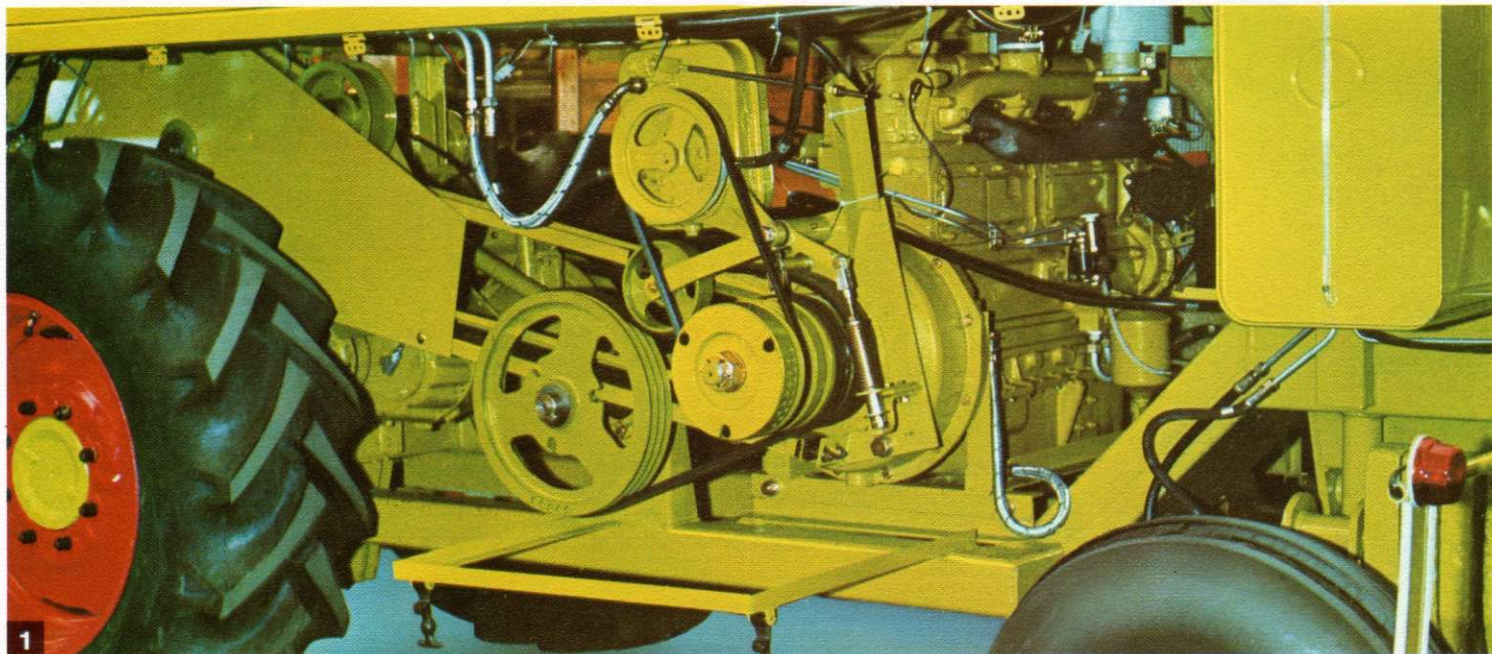
Der Antrieb

für die Vorsatzgeräte, die Einzugsorgane und die Messertrommel ist übersichtlich und unkompliziert. Ein pallidverzahntes Hauptgetriebe (Winkelgetriebe) überträgt die Kraft. Die Einzugs geschwindigkeit können Sie in drei Stufen regeln. Dafür ist der CLAAS-JAGUAR 60 SF mit einem Dreigang-Schaltgetriebe ausgerüstet. Ketten und Zahnräder brauchen Sie zum Verändern der Einzugs geschwindigkeit nicht auszuwechseln. Ein weiterer Vorteil: die

Reversierschaltung

mit Nullstellung. Sie bedienen sie vom Fahrerstand aus. Bei Verstopfungen können Sie blitzschnell die Einzugsorgane stoppen und auf Rücklauf schalten. Diese Einrichtung ermöglicht Ihnen zügiges Arbeiten. Selbstverständlich sind die Antriebe vor Überlastungen geschützt.

Kraftvoller Motor- stabiles Fahrwerk

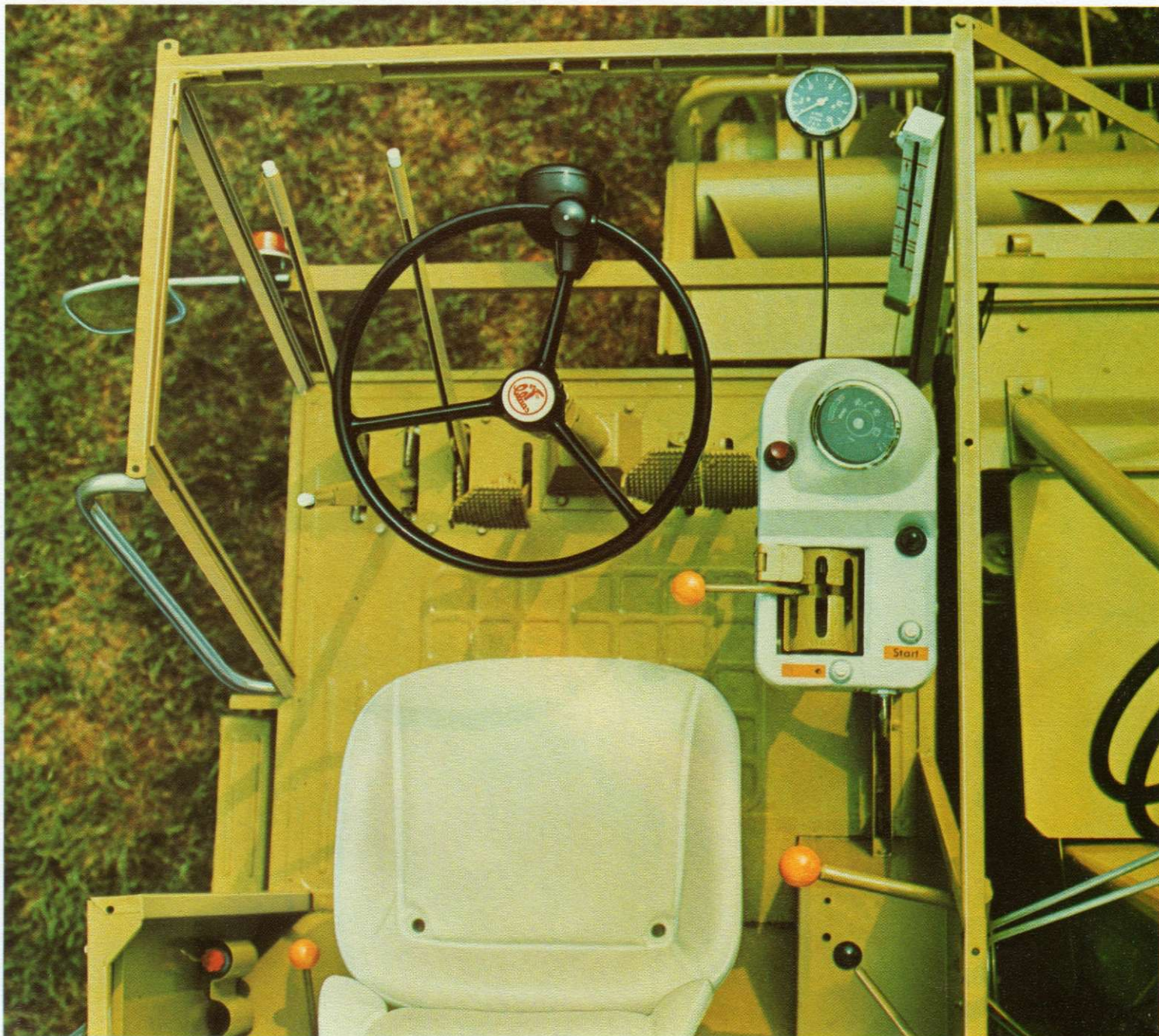


Der kraftvolle **Motor (1)** liegt schwerpunktmäßig günstig zwischen Trieb- und Lenkachse. Seine formschönen Verkleidungen können leicht hochgeklappt werden. Für Wartung und Pflege ist er gut zugänglich. Der JAGUAR 60 SF hat den bewährten Motor des DOMINATOR 80. Seine 120 PS bieten genügend Kraftreserven auch für schwierige Verhältnisse. Das stabile

Fahrwerk — mit seiner großvolumigen Bereifung — trägt den CLAAS-JAGUAR 60 SF sicher auch über aufgeweichte Böden. Für extrem schlechte Bodenverhältnisse liefern wir auf Wunsch auch eine Sonderbereifung (s. technische Daten). Ein Anhängemaul (2) als **Anhängenvorrichtung** liefern wir serienmäßig. Es kann seitlich verstellt werden. Für Länder, in denen Schlepper zum Einsatz kommen, die

mit einer hydraulischen Hitch ausgerüstet sind, können wir den CLAAS-JAGUAR 60 SF auf Wunsch auch mit dieser Zusatzausrüstung (3) liefern. Es empfiehlt sich, das Häckselgut auf einen nebenherfahrenden Wagen zu blasen, also im sog. Parallelzug zu fahren. So kann die große Leistungsfähigkeit des CLAAS-JAGUAR 60 SF noch besser ausgenutzt werden.

Fahrkomfort wie beim Großmähdrescher.



Auf Fahr- und Bedienungskomfort legen wir auch beim JAGUAR 60 SF Wert. Von seinem **Fahrerstand**

haben Sie einen ausgezeichneten Blick auf Pickup-Vorrichtung und Maisgebiß. Sie können die Arbeit genau verfolgen. Alle Bedienungshebel liegen in Griffnähe. Mühe-los erreichbar. Die Lenkung ist hydrostatisch, geht also spielend leicht. Links von der Lenksäule die Hebel zur Verstellung der Auswurfkrümmerklappe, zum Einschalten des Häckslers und zur Betätigung der Reversierschaltung. Rechts davon der

Armaturenkasten

mit dem Steuerventil. Hydraulisch heben und senken Sie Pickup-Vorrichtung oder Maisgebiß, stufenlos regeln Sie die Vorfahrt. Außerdem können Sie mit einem Steuerventil den Auswurfkrümmer hydraulisch schwenken. Auf Wunsch ist auch eine Fahrerkabine lieferbar.

Sie sehen, beim CLAAS-JAGUAR 60 SF ist an alles gedacht. Zur Aufnahme des Häckselgutes kommt der CLAAS-PRONTO in Frage, ein Einachs-Häckselentladewagen. Vollautomatisch ent-

lädt er dosiert in das Häckselgebläse. Ohne Handarbeit. Als Fördergebläse nehmen Sie am besten das CLAAS-PRESTO 3 M. Grün-gut fördert es z. B. 25 m hoch. Mit seiner Hilfe ist der CLAAS-PRONTO schnell ent-laden.

CLAAS-JAGUAR 60 SF, CLAAS-PRONTO und CLAAS-PRESTO 3 M sind die zuverlässigen Helfer in der Futterbergung. So ausgerüstet bewältigen Sie diese schnell und problemlos. Schlagen Sie dem Wetter ein Schnippchen, setzen Sie die CLAAS-Häckselkette ein. Fragen Sie bitte Ihre nächste CLAAS-Vertriebsstelle nach mehr Informationen.



Technische Daten

Motor Perkins-Diesel	120 PS
Messertrommel-Durchmesser	630 mm
Messertrommel-Drehzahl	960 U/min.
Messertrommel-Breite	420 mm
Messertrommel-Gehäusebreite	440 mm
Vorpreßwalzen	2
Einzugswalzen	3
Schnittlängen (siehe Tabelle)	von 4–56 mm
Bereifung	vorn 14,9–26 hinten 10,0/80–12 Impl.

Leistung:

Saftsilage	10–20 % TM	7 mm Schnitt bis 53 t/h
Anwekksilage	25–35 % TM	7 mm Schnitt bis 43 t/h
Mais	bis 30 % TM	4 mm Schnitt bis 70 t/h
Gärheu mehr als	40 % TM	7 mm Schnitt bis 30 t/h
Heu mehr als	80 % TM	14 mm Schnitt bis 20 t/h

Maße:

Gesamthöhe mit Auswurfkrümmer	3.400 mm
Pickup-Breite	1.620 mm
Transportbreite	2.410 mm
Gewicht	ca. 5 t

Theoretische Schnittlängen in mm

Messerszahl	8	4	2
bei Einzugsgeschwindigkeit I	4	7	14
bei Einzugsgeschwindigkeit II	8	13,5	28
bei Einzugsgeschwindigkeit III	16	27	56

Wahlausrüstungen: Zweireihiges Maisgebiß für Reihenabstand 600–850 mm, Pickup mit Einzugschnecke, 1620 mm breit, Fahrerkabine, Reibboden, Bereifung vorn 18,4–26, hinten 11,5/80–15 Impl.

Technische Angaben, Maße und Gewichte sind unverbindlich. Konstruktionsänderungen vorbehalten.

6173

GBR. CLAAS · MASCHINENFABRIK GMBH
4834 HARSEWINKEL · POSTFACH 140

NAC 1 15 (Ea) 250



250000
Mähdrescher

Stark
in der Ernte-
auf CLAAS
ist Verlaß